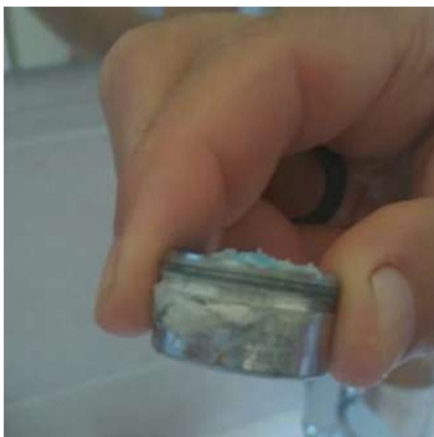


PARTICULIER (30)



Problématique

Echangeur à plaques de la chaudière murale à gaz changé 3 fois en quelques années.

Le client a également dû démonter et détartrer son mitigeur de douche qui a seulement 6 mois.

Enfin, détartrage des mousseurs toutes les semaines.

Action

Mise en place d'un anticalcaire Drag'eau DN20 en 2009.

Résultat

Après 21 jours dont seulement 13 jours d'utilisation, les clients ont constaté les résultats suivants:

- mousseurs détartrés,
- amélioration du débit,
- plus d'odeur de chlore,
- et les cheveux moins rêches.

D'autre part, les clients se sont mis à boire l'eau du robinet ; ce qu'ils ne faisaient jamais.

En 2021, l'appareil posé en 2019 est toujours efficace



CHÂTEAU « LIBLICE » (République Tchèque)



Problématique



Pommeaux de douche et mousseurs de robinets régulièrement bouchés ;

Le nettoyage était difficile et les agents de ménage avaient besoin de produits chimiques.

Enfin, les résistances des chauffe-eaux étaient entartrées.

Action

Mise en place d'un anticalcaire Drag'eau DN40 et DN20.

Résultat

Après 1½ mois de fonctionnement :

- Le nettoyage se fait sans produit chimique,
- Les mousseurs, qui ont dû être majoritairement remplacés, ne se bouchent plus,
- Augmentation de la température de l'eau grâce au détartrage des chauffe-eaux.



EHPAD (104 chambres) + Résidence (25 appartements) (92)



Problématique

Remplacer l'adoucisseur en place
Coût important pour l'entretien, achat
de sel et maintenance de l'adoucisseur



Action



Installation d'un Anticalcaire sur
chacun des 2 bouclages ECS



Installation d'un Anticalcaire sur
l'arrivée d'eau froide générale

Résultat

L'installation est protégée sans entretien et sans consommable

COPROPRIETE 450 logements (94)



Problématique

Baisse du débit suite à l'entartrage des canalisations.
Le détartrage chimique est une solution très compliquée à mettre en oeuvre.

Action

Pose de notre technologie anticalcaire sur l'ensemble du réseau
(Voir photo page suivante)

COPROPRIETE 450 logements (94)



EF-i40 et EF-i65 installés
sur Bouclage ECS



EF-i100 et EF-i50 installés sur
Eau froide générale



RÉSIDENCE 300 Studios(91)



Problématique

Protéger contre le tartre l'échangeur à plaques, les ballons et le réseau.

Action

Installation d'un Anticalcaire EF-i 65 + 1 EF-i50 sur ECS.



RÉSIDENCE 400 Logements (75)



Problématique

protéger contre le calcaire les échangeurs à plaques des 5 s/stations. Le calcaire dans les échangeurs empêche l'eau de dépasser les 50°



— SUIVI DES TEMPÉRATURE

FICHE DE SUIVI : ECS sortie de production Eau M1
 ECS distribution Eau M2
 ECS réservoir de bouillo Eau M3
 ECS point d'usage

Date et heure	Intervenant	Lieu de mesure	Température	Temps de stabilisation
7/03	DAVID	centrale	59/55	
12/03	DAVID	centrale	59/55	
16/03	DAVID	centrale	59/55	
19/03	DAVID	centrale	59/55	
23/03	DAVID	centrale	59/55	

Résultat

Les antitartres ont été posés en 2015 sans que les échangeurs ne soient détartrés.

6 mois après l'eau atteignait 59°

Les Drag'Eau ont donc détartré les échangeurs.

Depuis 5 ans cette température est constante et les échangeurs à plaques n'ont jamais nécessité de nettoyage.



Résultat

Etat de l'échangeur à plaque à la pose de l'anticalcaire Drag'Eau. L'échangeur est remonté sans nettoyage.

Etat de l'échangeur 4 mois après la pose de l'anticalcaire Drag'Eau.

A ce moment l'échangeur aurait dû être colmaté par le tartre mais il est dans le même état que 4 mois auparavant. Il n'y a pas eu de formation de tartre.



252 LOGEMENT SOCIAUX (93)



Problématique

L'échangeur à plaque s'entartre rapidement, nécessité de le vider tous les 3 mois.

Action

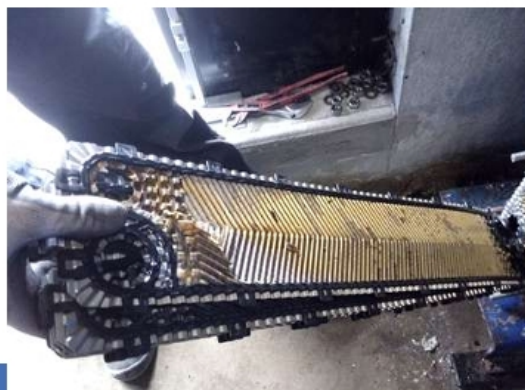
Entartrage régulier des échangeurs ECS



Tartre récupéré dans l'échangeur à plaques en temps normal après 3 mois d'utilisation

Résultat après 3 mois de fonctionnement

L'échangeur est propre à l'exception d'une plaquette de tartre au niveau de l'arrivée du primaire à 80° qui ne gêne pas l'écoulement de l'eau.



CAMPING (30)



Problématique

Entartrage régulier des mousseurs et des ballons ECS

Action

Mise en place d'un anticalcaire Drag'eau EF-i32 en 2020



RESIDENCE DU PRAYON (60)



Problématique

Entartrage sur les points chauds (échangeurs) et sur l'eau froide générale.

Action

Mise en place de 3 systèmes anticalcaire Drag'eau :

Sur l'AEFG : 1 x DN40

Sur bouclage : 1x DN40

Sur réseau de charge : 1 x DN25

Résultat

Date d'installation : 27/05/2016

Date d'ouverture pour contrôle : 28/10/2016

Temps de fonctionnement : 5 mois

La plaque remplacée à neuf il y a 5 mois est restée dans son état d'origine. Aucune trace de calcaire ou de rugosité présente sur la plaque.

Et l'autre plaque installée à une date inconnue mais avant la mise en place de nos appareils, ne présente aucune trace de calcaire ou de rugosité.



EHPAD (69)



Problématique

Dans un bâtiment de 40 logements, les canalisations en cuivre étaient très entartrées.

Action

Mise en place d'un anticalcaire Drag'eau DN40.

Résultat

Après 1 an de fonctionnement, le ballon ECS est en parfait état, les mousseurs sont comme neufs et les robinets se nettoient avec un chiffon sec, sans produit.



SITE TERTIAIRE Bureau administratif (69)



Problématique

Problème important d'entartrage des sanitaires.

Action

Mise en place d'un anticalcaire Drag'eau DN40 sur l'A.E.F.G.

Résultat

Après 12 mois de fonctionnement, diminution de 50% du nombre d'interventions de détartrage sur les chasses d'eau.

Sur les urinoirs dont les évacuations sont neuves, pas d'intervention.



RÉSIDENCE 300 studios (92)



Problématique

L'échangeur nécessite un détartrage tous les ans.



Avant la pose des Drag'Eau:
Etat des plaques lors de l'ouverture de
l'échangeur pour l'entretien annuel



Résultat après 1 an de pose

Depuis l'installation des Drag'Eau il n'y a plus aucun
dépôt de calcaire.

